



Descrizione: apparecchio **autonomo** per **illuminazione d'emergenza**, a luce diretta LED, di forma rotonda, adatto all'installazione a soffitto/plafone.

Corpo: apparecchio in **policarbonato bianco** infrangibile ed autoestinguente stabilizzato ai raggi UV.

Gruppo ottico: lente in **PMMA** per illuminazione di emergenza, distribuzione a fascio largo. Grado di protezione **IP65**.

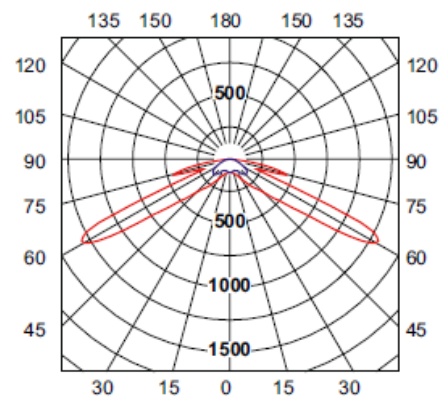
Cablaggio: Alimentazione: 220-240Vac 50/60Hz; batterie Ni-Cd 3,6V incluse. Classe di isolamento II. Adatto per essere installato su superfici normalmente infiammabili.



- Versione **CEM-SE** con cablaggio in modalità "sola emergenza" (la lampada si accende solo quando c'è l'interruzione di alimentazione elettrica) . Autonomia 1 ora o 3 ore, tempo di ricarica delle batterie 24 ore.
- Versione **CEM-SE/SA** (versione con possibilità di selezionare il funzionamento dell'apparecchio in modalità **SE** – solo emergenza – oppure **SA** – sempre acceso). Autonomia 1 ora o 3 ore, tempo di ricarica delle batterie 24 ore.
- Versione con **AUTOTEST (CEM-SE/SA.AT)** Autonomia 1 ora o 3 ore, tempo di ricarica delle batterie 12 ore. Vengono eseguiti in modo automatico 2 tipologie di test:

Test 1 (eseguito mensilmente): Verifica il funzionamento del regime di emergenza per una durata di 5 minuti. Verifica la corrente di scarico delle batterie. Verifica della tensione minima della batteria.

Test 2 (eseguito annualmente): Verifica il funzionamento del regime di emergenza per tutta la durata dell'autonomia. Verifica la corrente di scarico delle batterie. Verifica della tensione minima della batteria.

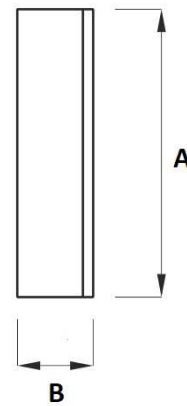
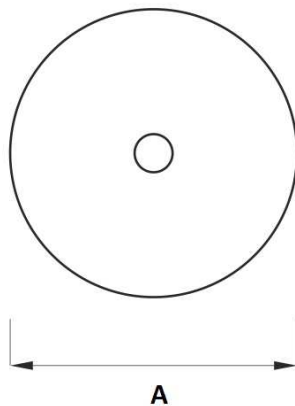


Sorgente luminosa:

LED ad alta efficienza, temperatura di colore 6000K, temperatura ambiente raccomandata tra 0°C e +40°C.

Normative: apparecchio conforme alle seguenti normative:

- EN 60598, sicurezza elettrica
- EN 55015, EN 61000, compatibilità elettromagnetica
- EN 60529, grado di protezione
- EN 1838, illuminazione d'emergenza
- EN 61347, alimentazione elettronica



W	Sorgente	Flusso effettivo (lumen)	Tabella dimensioni [mm]		
			A	B	C
1	LED	140	202	58	-
2	LED	240	202	58	-
3	LED	350	202	58	-

Tabella codici / cablaggi			
CEM-SE AUT.1H	CEM-SE/SA AUT.1H	CEM-SE AUT.3H	CEM-SE/SA AUT.3H
401200001	401200002	401200009	401200010
-	401200003	-	401200011
-	401200004	-	401200012

W	Sorgente	Flusso effettivo (lumen)	Tabella dimensioni [mm]		
			A	B	C
1	LED	150	202	58	-
2	LED	260	202	58	-
3	LED	370	202	58	-
6	LED	600	202	58	-

Tabella codici / cablaggi			
CEM-SE/SA.AT AUT.1H	CEM-SE/SA.AT AUT.3H	-	-
401200005	401200013	-	-
401200006	401200014	-	-
401200007	401200015	-	-
401200008	401200016	-	-